

La scintigraphie osseuse

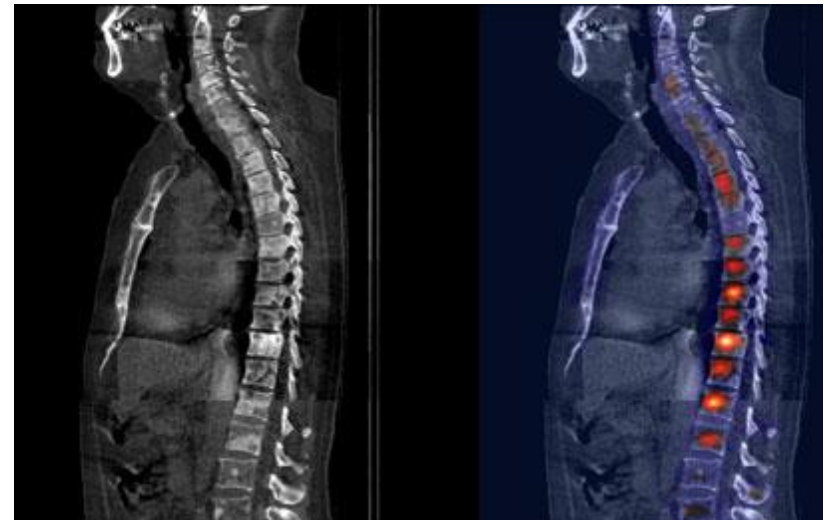
N'oubliez pas que le service de Médecine Nucléaire de la Doua dispose d'un site internet où vous trouverez la totalité des informations.

www.medecine-nucleaire.fr

Pour vos prochains examens vous pouvez prendre rendez-vous directement sur notre site internet.

N'hésitez pas à nous faire part de vos suggestions via le formulaire contact.

Notre secrétariat est ouvert du lundi au vendredi de 8h à 18h30.



Médecine Nucléaire de la Doua
48 Avenue Condorcet 69100 Villeurbanne
04 72 82 67 30

Informations pratiques

Elle se pratique en **deux temps**

- **Injection intraveineuse**

Généralement dans une veine de l'avant-bras
Eventuellement, selon indication du médecin, imagerie immédiate ou différée à 30 minutes.

- **Attente** de 2 à 4 heures, pour permettre au produit injecté de diffuser au niveau osseux. L'attente peut se faire sur place ou à domicile ou dans tout autre lieu d'intérêt.

L'examen

Passage en salle d'imagerie pour une durée approximative d'environ **45 minutes**. L'ensemble des images demande une participation minime de votre part et la totalité de l'examen reste indolore.

Les résultats

Après un délai d'attente court vous serez reçu par un membre de l'équipe médicale qui vous fournira et commentera avec vous les résultats. Vous quitterez ainsi notre service avec une pochette contenant le compte-rendu ainsi que les images de votre examen.

En détail.....

Contre-indications et préparation



Prévenez-nous si vous êtes susceptible d'être enceinte.

Vous pouvez prendre votre traitement habituel tout comme vous pouvez manger et boire.

Injection du produit



Injection d'un produit bi-composant contenant une faible dose de radioactivité non nocive pour votre santé. Cependant **si vous êtes susceptible d'être enceinte signalez-le immédiatement à l'équipe soignante !!**

Nos caméras



Votre examen va être réalisé dans un environnement technologique performant par une équipe soucieuse de vous fournir une prestation de qualité.

Le service dispose de 3 caméras aux fonctionnalités différentes.

