

N'oubliez pas que le service de Médecine Nucléaire de la Doua dispose d'un site internet où vous trouverez la totalité des informations.

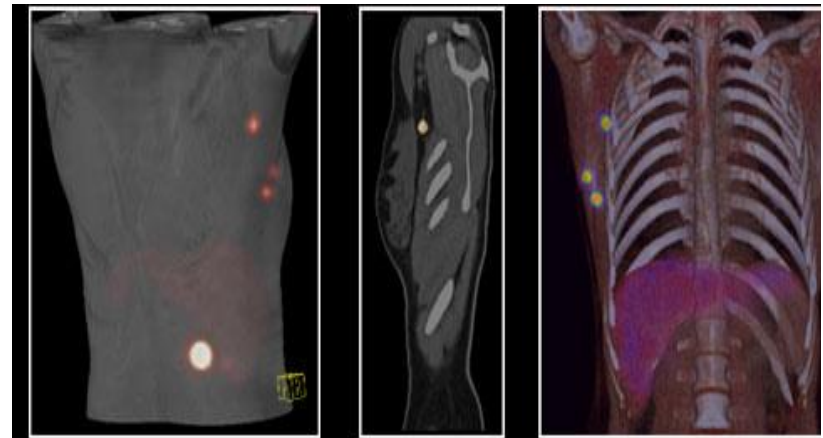
www.medecine-nucleaire.fr

Pour vos prochains examens vous pouvez prendre rendez-vous directement sur notre site internet.

N'hésitez pas à nous faire part de vos suggestions via le formulaire contact.

Notre secrétariat est ouvert du lundi au vendredi de 8h à 18h30.

La lymphoscintigraphie (ou recherche du ganglion sentinelle)



Médecine Nucléaire de la Doua
48 Avenue Condorcet 69100 Villeurbanne
04 72 82 67 30

Informations pratiques

Elle se pratique en **plusieurs temps**

- **Injection intradermique ou sous-cutanée**
4 injections seront réalisées autour de l'aréole mammaire. Ces injections sont quasi indolores et permettront la localisation isotopique du ganglion sentinelle.
- **Imagerie de 10 minutes.**
- **Attente de 30 minutes** puis imagerie afin de repérer le ganglion sentinelle. S'il n'est pas visible attente de 30 minutes encore etc... jusqu'à visualisation du ganglion.

L'examen

Passage en salle d'imagerie pour une durée approximative d'environ **15 minutes**. L'ensemble des images demande une participation minimale de votre part et la totalité de l'examen reste indolore.

Les résultats

Cette technique permet une aide chirurgicale et une localisation plus exacte du ganglion. Un livret vous sera remis à transmettre à l'équipe chirurgicale.

En détail.....

Contre-indications et préparation



Aucune contre-indication autre que celles qui vous seront fournies avant votre opération.

Injection du produit



Injection d'un produit bi-composant contenant une faible dose de radioactivité non nocive pour votre santé. 4 injections seront réalisées avec une légère sensation de picotement.

Nos caméras



Votre examen va être réalisé dans un environnement technologique performant par une équipe soucieuse de vous fournir une prestation de qualité.

Le service dispose de 3 caméras aux fonctionnalités différentes.

