

Tomographie par Emission de Positons (Tep-TDM)

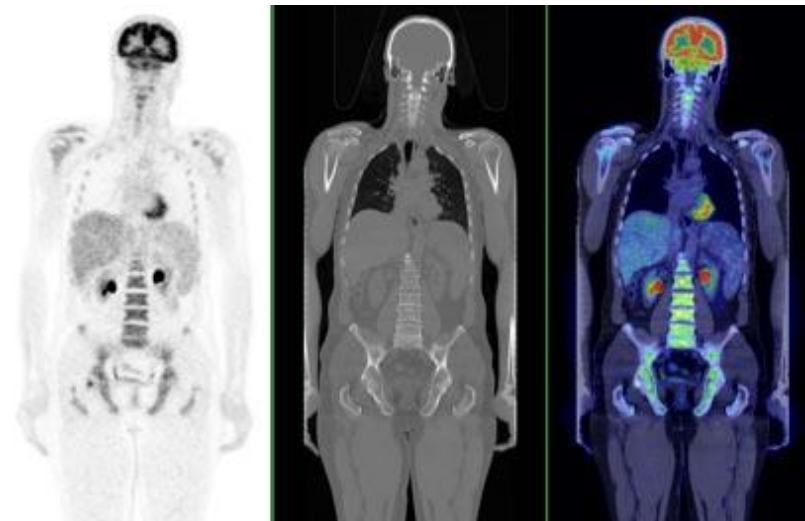
N'oubliez pas que le service de Médecine Nucléaire de la Doua dispose d'un site internet où vous trouverez la totalité des informations.

www.medecine-nucleaire.fr

Pour vos prochains examens vous pouvez prendre rendez-vous directement sur notre site internet.

N'hésitez pas à nous faire part de vos suggestions via le formulaire contact.

Notre secrétariat est ouvert du
lundi au vendredi de 8h à 18h30.



Imhotep

48 Avenue Condorcet 69100 Villeurbanne
04 72 82 67 30

Informations pratiques

Elle se pratique en **deux temps**

- **Préparation et repos**

Suite à l'entretien avec un Médecin Nucléaire vous sera posé une voie d'abord veineux pour l'injection du produit réalisé dans un box seul.

- **Attente** d'1 heure environ puis réalisation des images pendant une 20aine de minutes en position allongée. Eventuellement vous pourrez vous voir administrer un produit de contraste iodé.

L'examen

Passage en salle d'imagerie pour une durée approximative d'environ **20 minutes**. L'ensemble des images demande une participation minime de votre part et la totalité de l'examen reste indolore. L'injection d'un produit de contraste iodé (non-obligatoire) peut être désagréable.

Les résultats

Aucun résultat ne vous sera fourni à la fin de l'examen et tout sera transmis au médecin prescripteur.

En détail.....

Contre-indications et préparation



Prévenez-nous si vous êtes susceptible d'être enceinte.

Nécessaire d'être à jeun d'au moins 6 heures.

Venez sans bijoux et sans vêtements à partie métallique.

Injection du produit



Injection d'un produit contenant une faible dose de radioactivité non nocive pour votre santé. Cependant **si vous êtes susceptible d'être enceinte signalez-le immédiatement à l'équipe soignante !!**

Nos caméras



Votre examen va être réalisé dans un environnement technologique performant par une équipe soucieuse de vous fournir une prestation de qualité.

